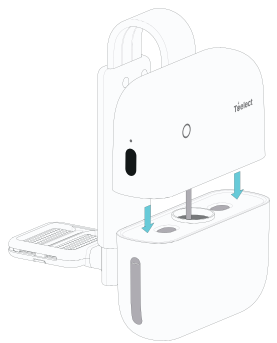


# HOW TO

## 製品の設置方法

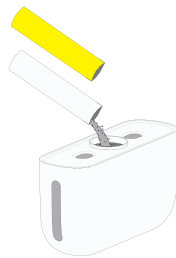


トイレのフタを閉めてご使用することで安全&きれいに便器内の清潔が維持できます。



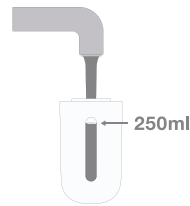
本体の下段の水筒を離してください。(磁石脱着式)

活性剤  
黄色と白の2種類



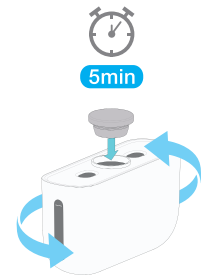
活性剤を残さず水筒に入れてください。

お湯を使うと  
活性剤を早く溶かせる

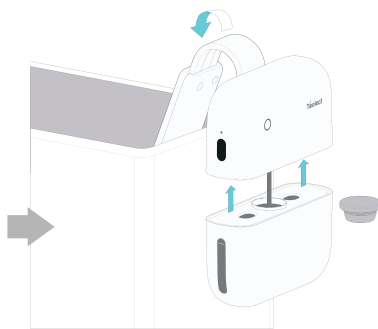


水位の表示線まで水またはお湯を入れてください。

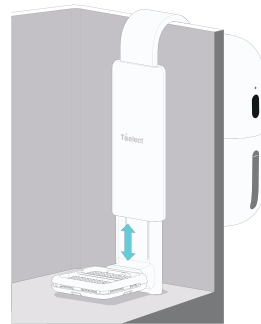
良く溶かしてください



付属のシリコン蓋を閉じて約5分間活性剤を完全に溶かしてください。

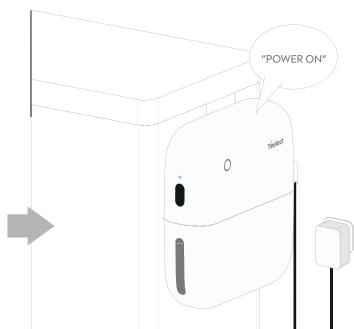


シリコン蓋を外して水筒を本体に合体します。

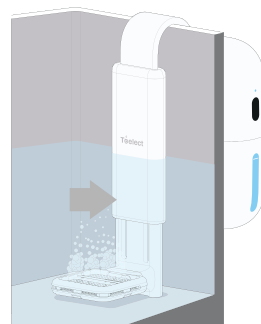


電極板が便器タンクの奥に当たるように高さを調整してタンクにかけてください。

※便器タンク内をきれいに掃除してからご使用ください。



アダプターを繋ぐと“パワーオン”という音声で電源が入ります。



自動でタンク内の水を電気分解し除菌水を作る作業に入ります。

※即座に次亜塩素酸水を生成する様子を目で確認できます。

# CHECKLIST

## 設置後の確認事項

**1** 電源ボタンは特にありません。アダプターを繋ぐと ON に、抜くと OFF になります。

**2** 設置完了後からは2時間おきにタンク内の水を電気分解して除菌水生成動作が自動に行われます。最初は電気分解の動作を連続的にする場合がありますが、機械の異常ではありませんのでご心配ください。

**3** 手動洗浄ボタンを2秒間押すと“クリーニング”と音声アナウンスで手動洗浄を始めます。  
※手動洗浄ボタンを多く使う場合は活性剤の補充周期が短縮されますのでご了承ください。

**4** 約2ヶ月後に活性剤が足りなくなったら赤いLEDライト

とアラムが作動します。水と活性剤(2種類)を補充してよく溶かして着けてください。その後、手動洗浄ボタンを5秒ほど長押しすると“リセット(Reset)”の音声アナウンスが流れ初期化します。

**5** 「リセット」は活性剤不足を知らせる赤いライトが付いた場合のみ作動します。普段は作動しませんのでご了承ください。

**6** 活性剤を入れない場合でも電解水を生成して除菌、消臭、洗浄します。

**7** 除菌水(次亜塩素酸水)生成の動作中には薄い消毒臭がする場合がありますが、これは正常状態なのでご安心ください。